

BIB informiert ...

Am 6. März 2015 erfuhren die Bibertaler Bürger aus der lokalen Presse, dass Bibertal in Bühl ein neues Bürgerzentrum erhalten werde mit der Gemeindeverwaltung als Hauptmieter. Es liest jedoch nicht jeder Bibertaler die Günzburger Zeitung.

BIB informiert alle Betroffenen.

Der Mietvertrag ist bereits unterzeichnet, um die Bürger vor vollendete Tatsachen zu stellen.

Mit den Stimmen der CSU- und SDP-Fraktion wurde am 16.12.2014 beschlossen, ca. **350 m² Büroflächen** auf dem Areal des ehemaligen Gasthofs Sonne in Bühl für **10 Jahre anzumieten**.

Nach Berechnungen der FW fallen für die 10 Jahre **Mietkosten in Höhe von 600.000 €** an. In 20 Jahren werden das **1.100.000 €** und in 30 Jahren **1.650.000 €** sein.

Die Entscheidung wurde im Hau-Ruck-Verfahren **in nicht öffentlichen Sitzungen des Gemeinderates vorbereitet**.

Die Bürger wurden überhaupt nicht über das Vorhaben informiert.

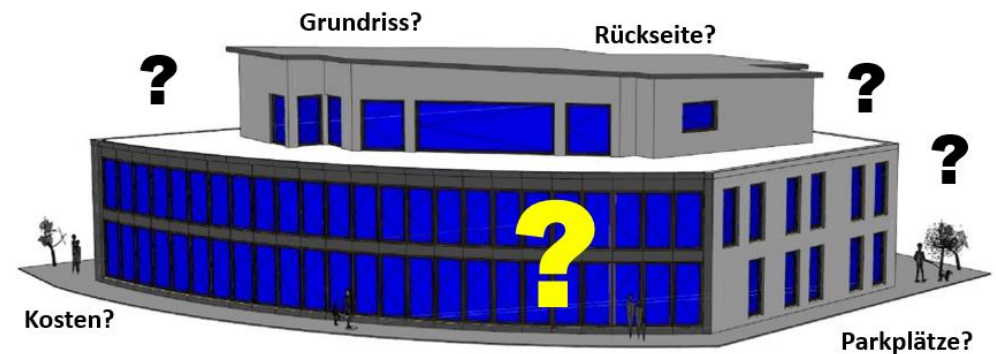
Ein eigenes Rathaus ist für 750.000 € zu haben. Ein entsprechendes Angebot liegt vor.

Bürgerbegehren ...

BIB wird in der Gemeinde Bibertal ein Bürgerbegehren (Antrag auf Bürgerentscheid) durchführen. Sie haben damit die Möglichkeit, diese Entscheidungen rückgängig zu machen und ein vernünftiges Konzept zu verlangen. Es entstehen für die Gemeinde hierdurch keine Kosten.

MACHEN SIE MIT! GEGEN GELDVERSCHWENDUNG!

BIB hat Fragen ...



Viele Fragezeichen

Wo befindet sich der Eingang für die Gemeindeverwaltung?

Wo sollen die 40 Parkplätze entstehen?

Wie sieht der Grundriss aus?

Wie sieht die Rückseite des Gebäudes aus, in der die Gemeindeverwaltung untergebracht werden soll?

BIB fordert ...

Aufhebung des Gemeinderatsbeschlusses vom 16.12.2014.

Kündigung des Mietvertrages.

Offenlegung der Entscheidungsgründe für den geplanten Standort.

Öffentliche Diskussion im Rahmen einer Bürgerversammlung.

Einen **Bürgerentscheid** über den neuen Standort der Gemeindeverwaltung.

Fakten ...

Das beschlossene Projekt ist **pure Geldverschwendung**.

Es gibt wesentlich **billigere Alternativen**.

Die **alternative Nutzung** leer stehender Räume haben CSU und SPD nie ernsthaft in Erwägung gezogen.

Die **Meinung der Bürger** ist überhaupt nicht gefragt.

Ein **eigenes Rathaus** ist **viel billiger** und bei den aktuellen Zinssätzen in wenigen Jahren bezahlt. **Mietzahlungen enden nie!**

Es stehen in diesem Jahr für die Gemeinde Projekte an, die **wesentlich wichtiger** sind.

BIB

- **Für Transparenz und Bürgerbeteiligung**
- **Gegen Geldverschwendung**

Unterschreiben Sie unser Bürgerbegehren! Sie können die Unterschriftenlisten in Kürze von unserer Website www.bib-bibertal.de herunterladen! Dort finden Sie auch weitere Informationen!

Teilen Sie uns Ihre Meinung auf unserer Website www.bib-bibertal.de mit!



BIB informiert ...

WARUM WERDEN WIR **BIBERTALER** NICHT BEFRAGT?

Hier soll die neue Bibertaler Gemeindeverwaltung einziehen

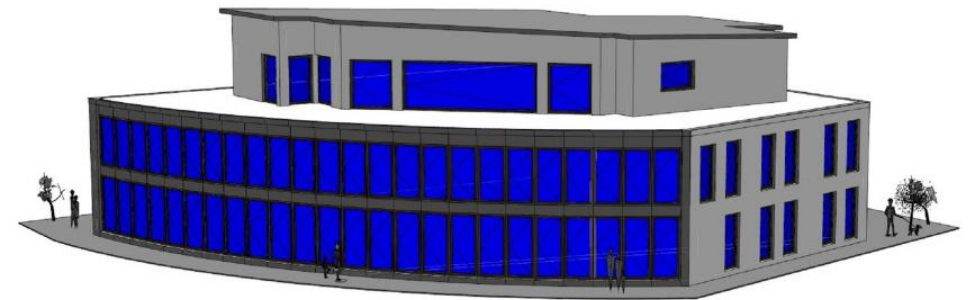


Abbildung: S. Allerberger / Günzburger Zeitung

**KEINE GELDVERSCHWENDUNG
IN **BIBERTAL**!**